

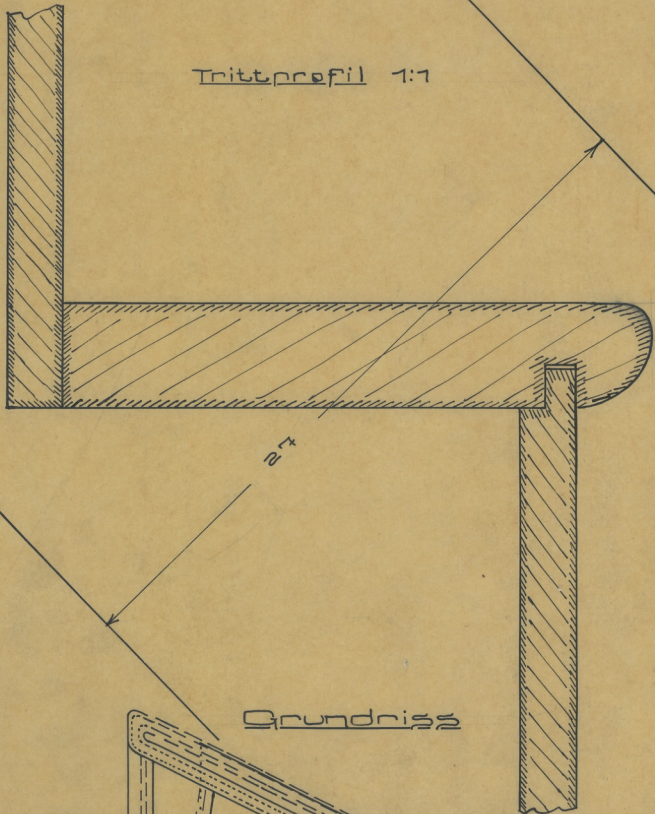
Südl. Seitenflügel.

Saal.

Treppe zur Empore.

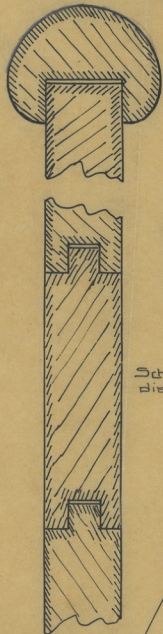
M. 1:10

Trittprofil 1:1



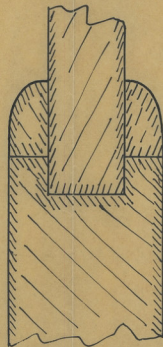
Geländer
1:1

Schnitt durch
den Handlauf.

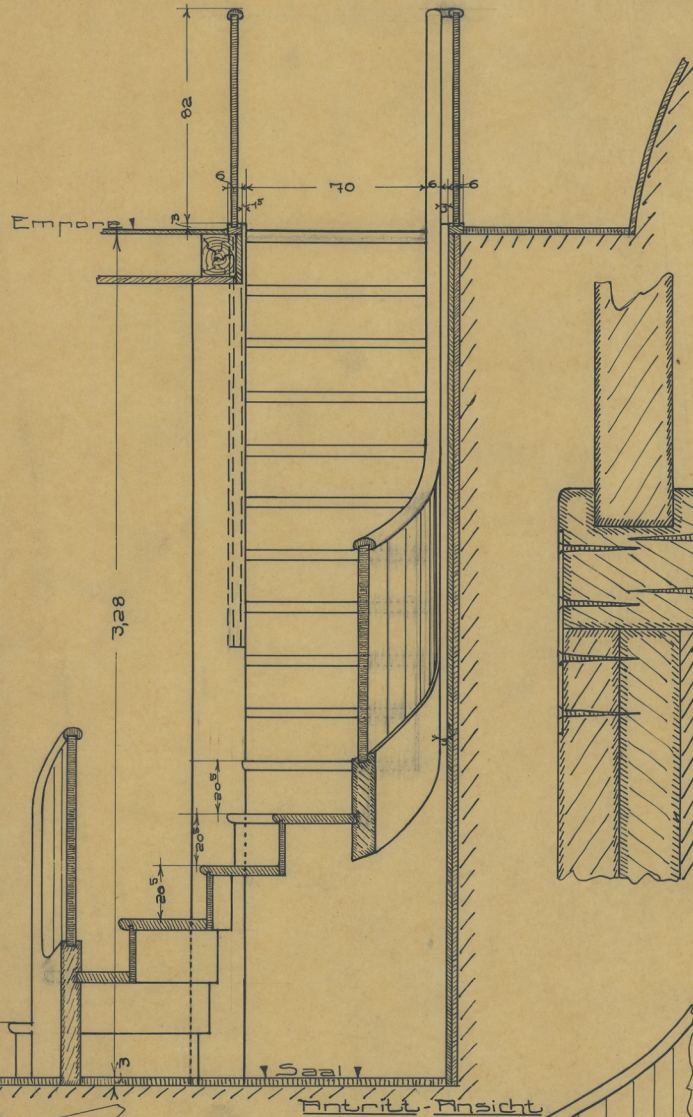


Schnitt E-F
1:1

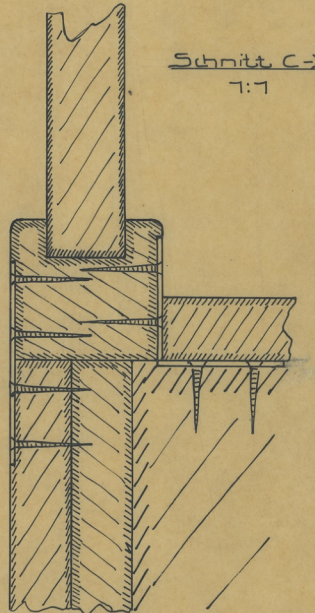
Schnitt durch
die Brüstung



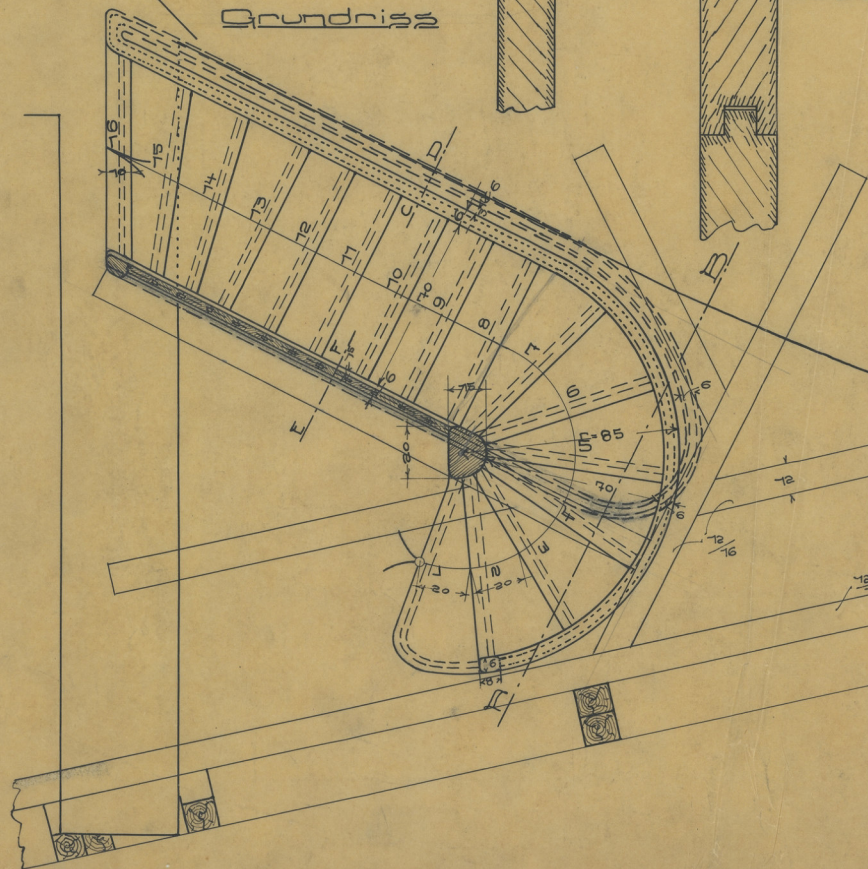
Schnitt R-B.



Schnitt C-D
1:1



Grundriss



15 Steig. zu 20⁰ 5
1 " zu 23⁰ 5
15 Ruftn. zu 20
1 " zu 10

Dornach, Sept. 1914.

Inv. N^o
152-45-33/1295
Karte 1894
129.02