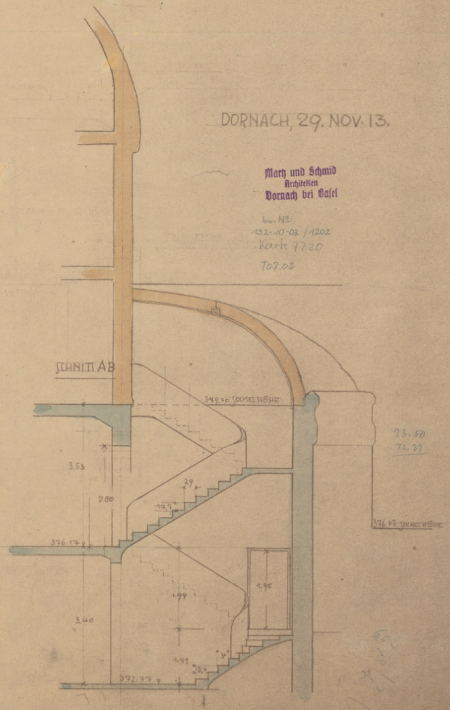
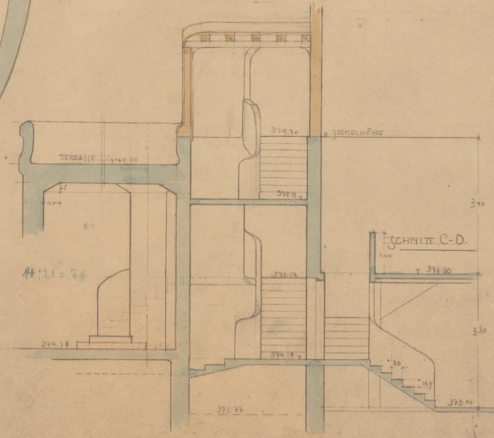
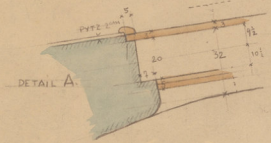


JOHANNESBAU DORNACH  
 ERDGESCHOSS SEITENFLÜGEL  
 M:1:50.



DORNACH, 29. NOV. 13.

Marx und Schmid  
 Architekten  
 Dornach bei Basel  
 Inv. Nr.  
 132-10-03 / 1302  
 Karte 1720  
 Tot. 08



NISCHEN WE DECKENUNG  
 2-40 HÖHE  
 BALCONY STUPE

DECKEL GEHÖRT  
 X KUPFERBLECH  
 2-10 LÄNGE  
 2-10 BREITE