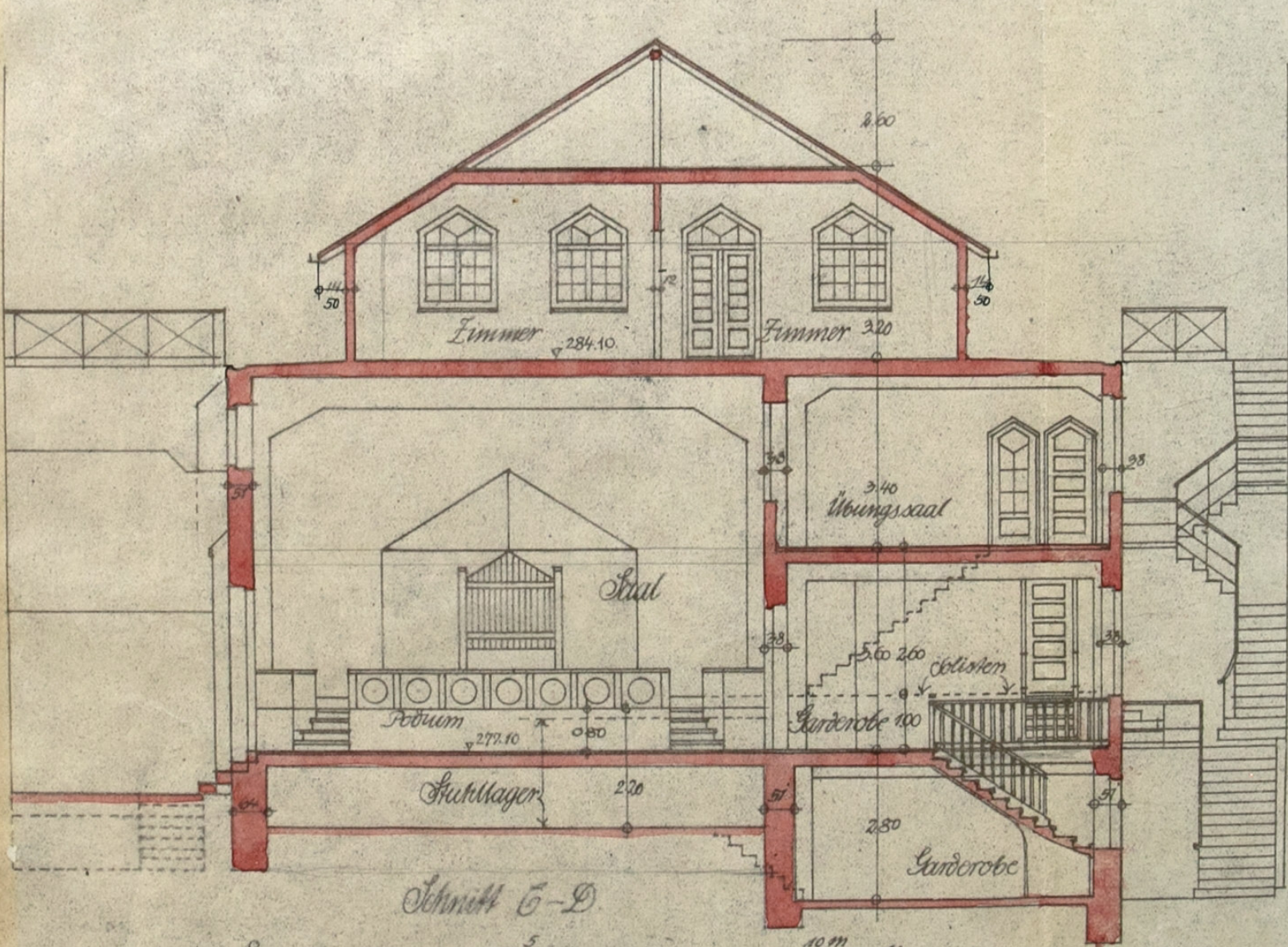


Rückseite.



Schnitt C-D

Maßstab 1:100.

Dachstock.

Quembetondecke

I. Stock (Salongeschoss)

Korbalkendecke

Erdgeschoss (Saalgeschoss)

Korbalkendecke

Untergeschoss

Bauherr:
Bauverein Stuttgarter Schlossparkstraße V.

Stuttgart, 8. Januar 1921.

Architekten:
Mantz u. Schmidt

J. M. del Monte
I. V. M.